



Office 365

Unidad Técnica Informática





Office 365

Herramienta de Ofimática Online en convenio con



Microsoft[®]



INGRESE EN LA SIGUIENTE DIRECCIÓN

<https://www.microsoft.com/es-es/education/products/office>





INGRESO DESDE SITIO WEB COLEGIO

Noticias

Convenio Office 365 Educacional

Disfruta de una licencia Online de Office con tu cuenta institucional



CLIC AQUÍ



+

PORTAL INSCRIPCIÓN
OFFICE 365 ONLINE

VER MAS

+

PORTAL
INICIO DE SESIÓN OFFICE 365

VER MAS



ACCESO A INSCRIPCIÓN O INICIO DE SESIÓN

PORTAL INSCRIPCIÓN
OFFICE 365 ONLINE



PORTAL
INICIO DE SESIÓN OFFICE 365





INGRESE SU CORREO INSTITUCIONAL Y HACER CLICK EN EMPEZAR

POR EJEMPLO:
21111111@rebecafernandez.cl

Empiece ahora mismo
con Office 365 gratis

Los alumnos y educadores de las instituciones elegibles pueden registrarse gratuitamente en Office 365 Educación, que incluye Word, Excel, PowerPoint, OneNote y ahora Microsoft Teams, además de herramientas adicionales para el aula. Utilice una dirección de correo electrónico educativa válida y empiece hoy mismo.

Introduzca su dirección de correo electrónico del centro

EMPEZAR

[¿NO CUMPLE LOS REQUISITOS? VEA MÁS OPCIONES >](#)

[MÁS INFORMACIÓN SOBRE CÓMO COMPRAR PARA CENTROS ESCOLARES >](#)

Office 365 Education





AL INGRESAR HACER CLICK EN LA CATEGORÍA QUE CORRESPONDA

Office 365 Ámbito educativo

SELECCIONE LA CATEGORÍA CORRECTA.

ESTE PASO SERÁ REVISADO POR EL ADMINISTRADOR, ASÍ EL PROCESO SERÁ MÁS RÁPIDO.

¿Es un alumno o un profesor?

Office 365 Educación incluye Microsoft Teams y otras herramientas que necesita para el aula en línea. Teams permite que los alumnos y los profesores puedan chatear, trabajar en las tareas y colaborar en la creación de documentos. Si es administrador de TI, registrar su escuela.

Soy un alumno ➞



Soy un profesor ➞





INGRESE LOS DATOS PARA CREAR SU CUENTA DEBE ESCRIBIR EL CÓDIGO ENVIADO A SU CORREO PARA COMPLETAR SU SUSCRIPCIÓN

Office 365 Ámbito educativo

Recuerde ingresar su Nombre y dos Apellidos.

Por ejemplo: Juan Pérez Brito

La contraseña debe ser alfanumérica, al menos una letra en mayúscula y un número.

Cree su cuenta

Nombre Apellidos

Crear contraseña

Confirme la contraseña

Hemos enviado un código de verificación a marandibla@juanitafernandez.cl. Escriba el código para completar la suscripción.

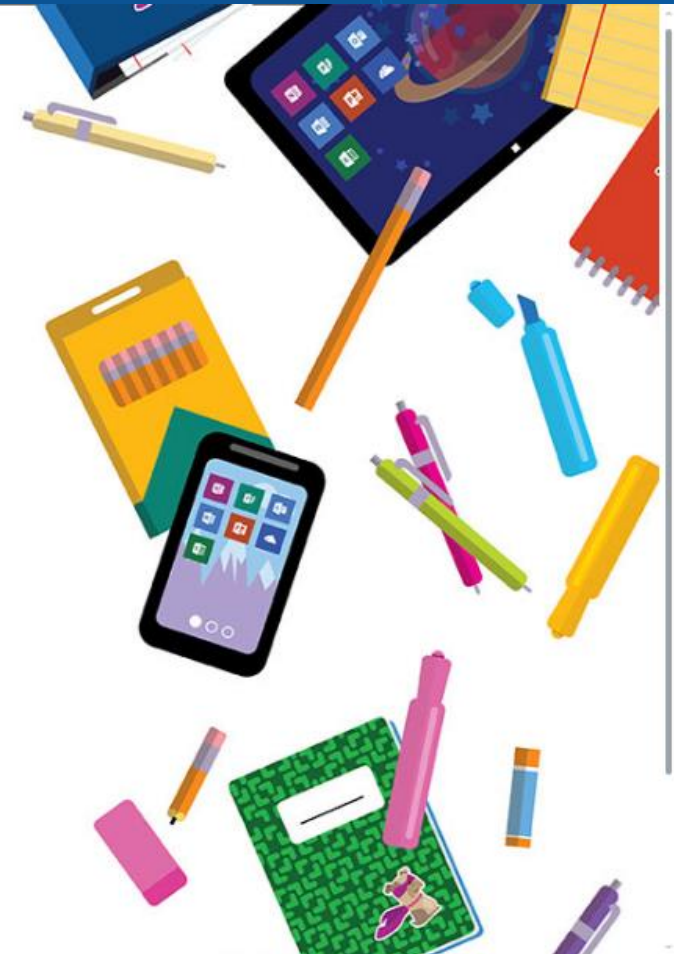
Código de verificación [reenviar código de suscripción](#)

Microsoft puede enviarme promociones y ofertas de productos y servicios de Microsoft para empresas.

Me gustaría que Microsoft compartiese mi información con determinados partners para poder recibir información relevante acerca de sus productos y servicios. Para obtener más información o para cancelar la suscripción en cualquier momento, consulte la Declaración de privacidad.

Al elegir Iniciar, acepta nuestros términos y condiciones y la Directiva de privacidad de Microsoft, y confirma que su dirección de correo electrónico está asociada a una organización (y no es una dirección de correo electrónico particular ni de uso personal). También acepta que un administrador de la organización pueda asumir el control sobre su cuenta y sus datos, y que su nombre y dirección de correo electrónico, así como el nombre de la organización de prueba, podrán ser vistos por otras personas de la organización. [Obtenga más información.](#)

Iniciar





AL INGRESAR A SU CUENTA SE MOSTRARÁN TODAS LAS APLICACIONES Y LA OPCIÓN DE INSTALARLAS EN SU CELULAR O TABLET

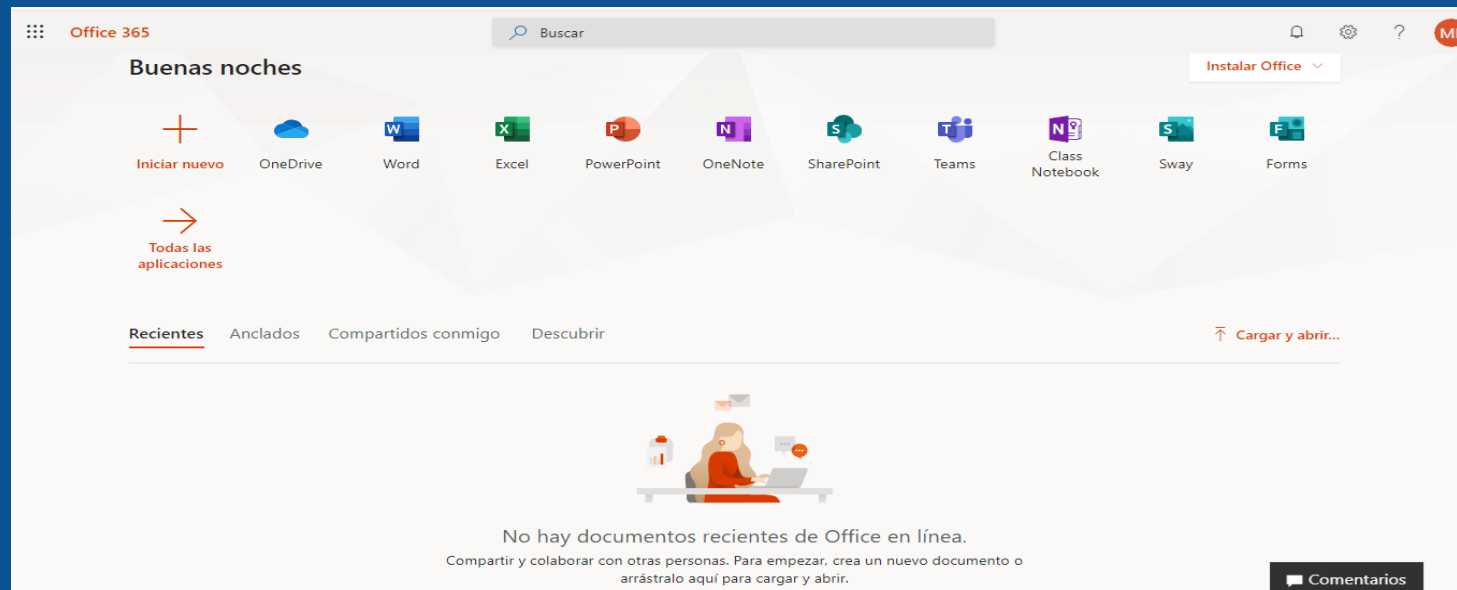
RECUERDE QUE ESTA SUSCRIPCIÓN ES ON-LINE, EN NOTEBOOKS O COMPUTADORES DE ESCRITORIO

The screenshot shows the Office 365 dashboard. At the top left, it says "Office 365" next to a search bar labeled "Buscar". On the right, there are icons for notifications, settings, help, and a user profile labeled "ML". Below this, the text "Buenas noches" is displayed. A row of application icons includes: "Iniciar nuevo" (a plus sign), "OneDrive", "Word", "Excel", "PowerPoint", "OneNote", "SharePoint", "Teams", "Class Notebook", "Sway", and "Forms". Below the icons is a button labeled "Todas las aplicaciones" with a right-pointing arrow. At the bottom, there are tabs for "Recientes", "Anclados", "Compartidos conmigo", and "Descubrir". On the right side of this section, there is a button labeled "Cargar y abrir...". At the bottom of the dashboard, there is an illustration of a person working at a laptop, followed by the text: "No hay documentos recientes de Office en línea. Compartir y colaborar con otras personas. Para empezar, crea un nuevo documento o arrástralo aquí para cargar y abrir." In the bottom right corner, there is a "Comentarios" button.



IMPORTANTE

1. LAS LICENCIAS SERÁN ASIGNADAS POR EL ADMINISTRADOR DEL SISTEMA DESPUÉS DE LA INSCRIPCIÓN ANTES EXPLICADA PARA CORROBORAR QUE SE HAYAN INGRESADO BIEN LOS DATOS DE LOS USUARIO.
2. LA UNICA APLICACION QUE NO ESTARÁ DISPONIBLE SERÁ LA OUTLOOK YA QUE COMO INSTITUCIÓN ESTAMOS UTILIZANDO LA PLATAFORMA GMAIL COMO PROVEEDOR DE CORREOS.
3. PARA EL ACCESO NORMAL A LAS APLICACIONES WEB DEBES INGRESAR A LA SIGUIENTE DIRECCIÓN:
<https://portal.office.com/>





Unidad Técnica Informática

Fundación Educacional Padre Kepa Bilbao Laca

Pronto tendremos más novedades